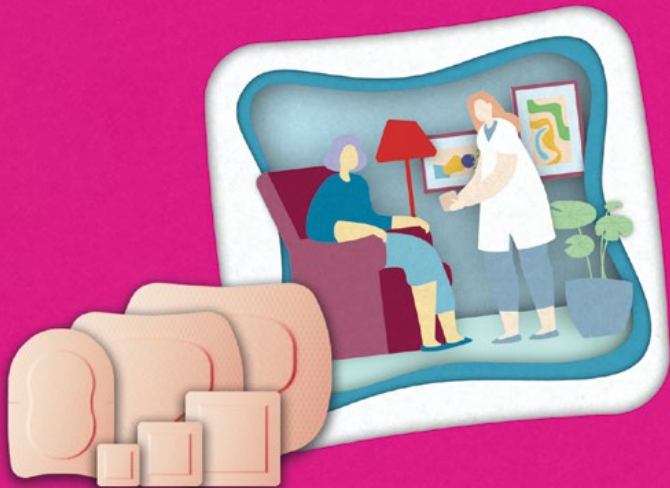


AQUACEL[®] Pro
Foam

Appliceringsvejledning



Der henvises til indlæggssedlen for AQUACEL[®] Foam Pro for den fuldstændige brugsanvisning.

 **ConvaTec**

Se forskellen i din praksis med **AQUACEL® Foam Pro i brug:**



Klæberen
fæstner ikke
på handsker
eller sig selv



Kan sidde i op
til 7 dage



Blød, skånsom,
fleksibel og
formbar



Øget beskyttelse
af skrøbeligt og
skørt væv



Effektiv under
kompression*¹



Kan klippes til
den ønskede
form



Barriere
mod virus og
bakterier*



Nem at påsætte
og aftage



Vandtæt og tåler
brusebad*¹



Designet til at
hjælpe med
at hele sår og
beskytte mod
maceration

*Som påvist in vitro

1. WHRI5694 MS158 In Vitro Performance Characteristics of AQUACEL® Foam Pro & Competitor Dressings.
Data of file, ConvaTec 2018.

AQUACEL® Foam Pro bandagen er indikeret til behandling af akutte og kroniske sår.

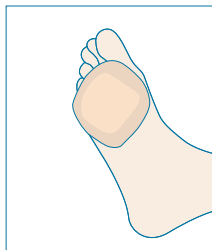
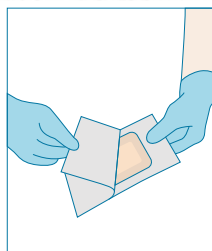
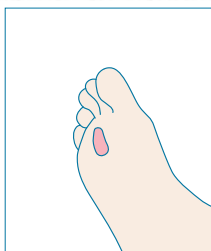
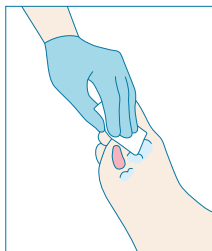
Klargøring af sårområdet og rengøring af huden:

Før bandagen appliceres, skal området renses med et egnet sårrensemiddel og den omkringliggende hud tørres. Til kraftigt væskende sår kan AQUACEL® Foam Pro bruges som sekundær bandage sammen med en primær bandage.

Klargøring og applicering af bandagen:

- Vælg en bandagestørrelse, der sikrer, at den centrale absorberende pude er mindst 1 cm større end sårområdet.
- Tag bandagen ud af den sterile emballage. Fjern beskyttelsespapiret, og undgå berøring af klæbeflader.
- Hold bandagen hen over såret eller det område af huden, der skal beskyttes, og sørg for, at midten af bandagen flugter med midten af såret eller det hudområde, der skal beskyttes.

- Sørg for, at bandagen ikke strækkes ved påsætningen. Glat den klæbende kant ud. Sørg for, at leddene er tilstrækkeligt bøjede til, at patienten kan bevæge sig. Bandagen kan klippes til; anvend da tape eller forseglingsstrips for at skabe en forsegling og sikre en barriere mod bakterier.



Fjernelse af bandagen

AQUACEL® Foam Pro kan anvendes i op til 7 dage, før den skiftes.

- Bandagen skal skiftes, når det er klinisk indikeret, eller hvis den bliver beskadiget/tilsmudset.
- Bandagen fjernes ved at trykke blidt ned mod huden og forsigtigt løfte det ene hjørne på bandagen. Fortsæt til alle kanter er fri. Løft forsigtigt bandagen op, og kasser den i henhold til lokale kliniske retningslinjer.

Pålidelig, hudvenlig klæber:



Skulder



Hofte



Knæ



Skulderblad



Sakrum



Albue



Læg



Hæl



Fodballe



Hvis du ønsker at vide mere
om AQUACEL® Foam Pro
skumbandager eller have besøg af
din ConvaTec-konsulent, så besøg:

www.convatec.dk

Beskyttelse af huden

AQUACEL® Foam Pro-bandagen kan indgå i en omfattende behandlingsplan for at beskytte intakt hud mod nedbrydning.

Klargøring og applicering af bandagen:

- Tag bandagen ud af den sterile emballage. Fjern beskyttelsespapiret, og undgå berøring af klæbefladen.
- Hold bandagen hen over det hudområde, der skal beskyttes, og sørg for, at midten af bandagen flugter med midten af det hudområde, der skal beskyttes.
- Sørg for, at bandagen ikke strækkes ved applicering. Glat den klæbende kant ud. Sørg for, at leddene er tilstrækkeligt bøjedede til, at patienten kan bevæge sig.

Inspektion af huden:

- I forbindelse med forebyggende pleje kan bandagens hjørne løftes, for at inspicere huden, og forsegles igen. Bandagen skal skiftes, hvis huden er beskadiget.

Fjernelse af bandagen

AQUACEL® Foam Pro kan anvendes i op til 7 dage, før den skiftes.

- Bandagen skal skiftes, når det er klinisk indikeret, eller hvis den bliver beskadiget/tilsmudset.
- Bandagen fjernes ved at trykke blidt ned mod huden og forsigtigt løfte det ene hjørne på bandagen. Fortsæt til alle kanter er fri. Løft forsigtigt bandagen op, og kasser den i henhold til lokale kliniske retningslinjer.

Tips til applicering og håndtering af hudbeskyttelse:

- Påfør kun på intakt, ren og tør hud.
- Skift bandagen i henhold til hospitalets retningslinjer (maks. 7 dages brugstid), eller hvis der kommer afføring eller urin ind under bandagen.
- Initialer og dato på bandagen ved applicering.
- Kontakt sårsygeplejersken, hvis der er mistanke om udvikling af trykskader.

Ordreinformation

Bandagestørrelse	Absorptionspudens størrelse	Antal/æske	Varenummer
8 cm x 8 cm	5 cm x 5 cm	10	422356
10 cm x 10 cm	6,5 cm x 6,5 cm	10	422357
15 cm x 15 cm	11 cm x 11 cm	10	422358
19,8 cm x 14 cm	14 cm x 8,7 cm	10	422359
20 cm x 16,9 cm	11,4 cm x 13,5 cm	5	421579
24 cm x 21,5 cm	16,4 cm x 13,8 cm	5	421580



8 cm x 8 cm



10 cm x 10 cm



15 cm x 15 cm



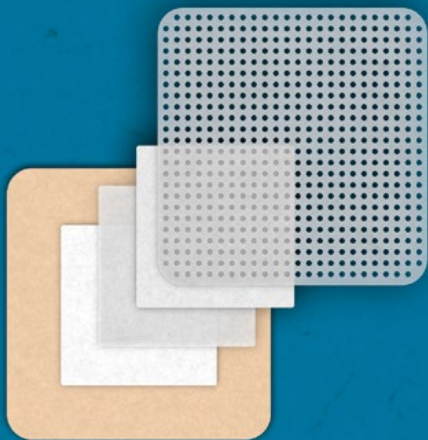
Hælbandage
19,8 cm x 14 cm



Standard sakralbandage
20 cm x 16,9 cm



Stor sakralbandage
24 cm x 21,5 cm



© 2021 ConvaTec. ®/™ er varemærker tilhørende ConvaTec-koncernen.
AP-032651-MRL